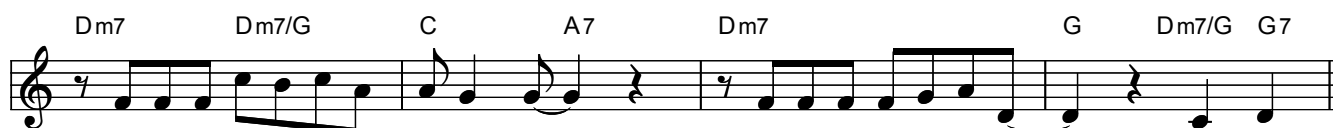


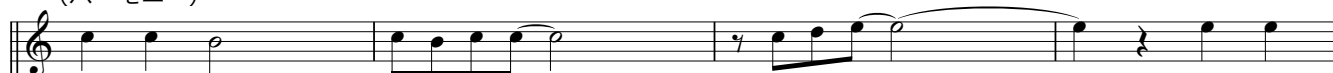


きぼうのひかり みえずー あせるわがみのー
ゆうやみのせま るころー なみだあふれてー



ふがないいき かたをー なげくこころにー と
おもいわずらう こころー おしよせるときー も

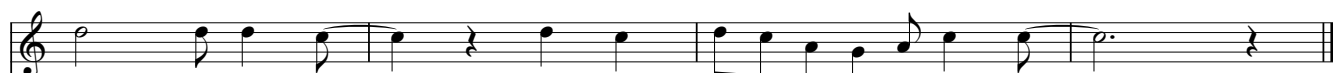
(ハーモニー)



と も に お ら れ る ー と も に ー し ゅ イ エ



に お ら れ る ー と も に ー お ら れ る ー し ゅ イ エ



ス こ そ は ー あ す に む か う ち か ら ー
あ す に む か う き ぼ う ー



ス こ そ は ー あ す に む か う ち か ら ー
あ す に む か う き ぼ う ー

明日に向かって

希望のひかり見えず 焦る我が身の
不甲斐ない生き方を 嘆く心に
ともにおられる ともにおられる
主イエスこそは 明日（あす）に向かう力

夕闇のせまるころ 涙溢れて
思い煩う心 押し寄せるとき
ともにおられる ともにおられる
主イエスこそは 明日（あす）に向かう希望